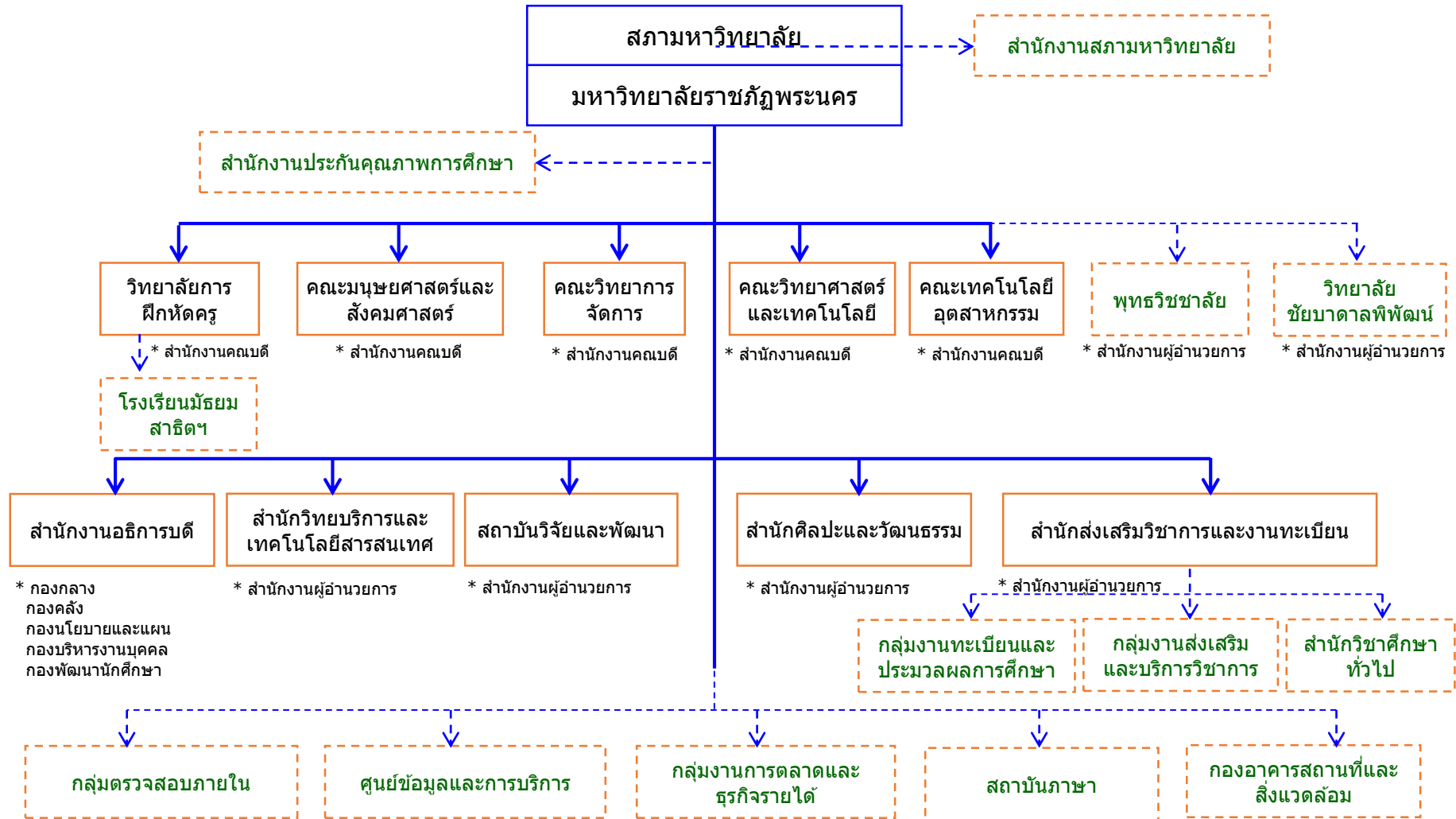


โครงสร้างการแบ่งส่วนราชการของมหาวิทยาลัยราชภัฏพระนคร



— หมายถึง หน่วยงานที่จัดตั้งตามประกาศของกฎกระทรวงศึกษาธิการ พ.ศ. 2548

- - - - - หมายถึง หน่วยงานที่จัดตั้งตามประกาศของมหาวิทยาลัยราชภัฏพระนคร โดยอนุมัติจากสภามหาวิทยาลัย